

**01 Şubat 2013 GCM Forex Akşam Analizi**

**Tarım Dışı İstihdam:** Tarım endüstrisi haricinde son ay içerisinde çalışan insanların sayısındaki değişiklikleri belirler. Yukarı yönde bir eğilim ülkenin para biriminde pozitif bir etkiye sahip olacağı gibi aşağı yönde bir eğilim ülkenin para biriminde negatif bir etkiye neden olacaktır.

Yukarıda Tarım Dışı İstihdam ile ilgili kısa bilgi verdikten sonra gün içerisinde ABD'den gelecek olan haberlere dikkat edecek olursak;

**01.02.2013 – Cuma**

<u>Zaman</u>	<u>Ülke</u>	<u>Haber</u>	<u>Beklenti</u>	<u>Önceki</u>
15.30	ABD	Tarım Dışı İstihdam	<b>161K</b>	<b>155K</b>
15.30	ABD	İşsizlik Oranı	<b>7,8%</b>	<b>7,8%</b>

Tarım Dışı İstihdam verisine dikkat ettiğimizde son ay çalışan insanların sayısında **"ARTIŞ"** yani **"OLUMLU BEKLENTİ"** yer almaktadır. Bu nedenle de beklentiden daha iyi gelmesi ya da daha kötü gelmesi sonucuna göre işlem stratejisi oluşturarak kazançlı işlemler elde edebiliriz.

**Strateji – 1) Tarım Dışı İstihdam Haberi; Beklentiden Daha Yüksek Olması Koşulu;**

Eğer gelecek olan haber beklentiden daha yüksek sonuçlanırsa bu durum çalışan insanların sayılarında pozitif bir **ARTIŞ** olduğunu göstereceğinden ABD Dolar'ının **Değer Kazanmasına** neden olacaktır. Bu nedenle de EUR/USD ve GBP/USD pariteleri başta olmak üzere Altın ve Gümüş gibi kıymetli metallerde sert **SATIŞLAR** gözlemlenebilir.

**Strateji – 2) Tarım Dışı İstihdam Haberi; Beklentiden Daha Düşük Olması Koşulu;**

Eğer gelecek olan haber beklentiden daha kötü çıkarsa bu durum çalışan insanların sayılarında negatif bir **AZALIS** olduğunu göstereceğinden ABD Dolar'ının **Değer Kaybetmesine** neden olacaktır. Bu nedenle de EUR/USD ve GBP/USD pariteleri başta olmak üzere Altın ve Gümüş gibi kıymetli metallerde sert **YÜKSELİŞLER** gözlemlenebilir.

Bütün bu stratejilerle birlikte Tarım Dışı İstihdam haberi neticesinde işlem açılacak varlıklar ve sonuçları aşağıdaki gibidir.

<b>Pariteler</b>	<b>Haberin Beklenenden İyi Gelmesi</b>	<b>Haberin Beklenenden Kötü Gelmesi</b>
EUR/USD	↓	↑
GBP/USD	↓	↑
SİLVER (Gümüş)	↓	↑
GOLD (Altın)	↓	↑

Yukarıda Tarım Dışı İstihdam verisine göre piyasalarda oluşacak olası hareketleri sizlerle paylaşmış olduk. Ancak burada bilmemiz gereken en önemli husus Tarım Dışı İstihdam verisi ile aynı anda açıklanacak olan İşsizlik Oranı verisidir. Eğer İşsizlik Oranı verisi ile Tarım Dışı İstihdam verisi birbirini doğrularsa piyasalarda çok net hareketler olacağı gibi bu haberlerin birbirlerinin tersi yönünde sonuçlar açıklanmasında ise piyasalarda aşağı ve yukarı yönlü sert hareketler oluşacağını söyleyebiliriz.

**Örnek verecek olursak;**

<b>Tarım Dışı İstihdam Verisi</b>	<b>İşsizlik Oranı</b>	<b>Dolar'ın Son Durumu</b>
Beklenenden İyi (Çalışanların Sayısında Artış)	Beklenenden Kötü (İşsizlik Oranında Artış)	Önce Değer Kazanabilir Daha Sonra Değer Kaybedebilir
Beklenenden Kötü (Çalışanların Sayısında Azalış)	Beklenenden İyi (İşsizlik Oranında Azalış)	Önce Değer Kaybedebilir Daha Sonra Değer Kazanabilir.
Beklenenden İyi (Çalışanların Sayısında Artış)	Beklenenden İyi (İşsizlik Oranında Azalış)	Değer Kazanabilir.
Beklenenden Kötü (Çalışanların Sayısında Azalış)	Beklenenden Kötü (İşsizlik Oranında Artış)	Değer Kaybedebilir.

Yukarıdaki tabloda iki verinin sonuçlarının aynı olması nedeniyle piyasalarda net hareketler olduğu gibi farklı sonuçların olması neticesinde de piyasaların dalgalanma içerisinde hareket edeceğini özetleyebiliriz. Bu nedenle de genellikle işlem stratejilerinize haberin gelişi ile beraber dikkat etmek riskinizi minimize etmek açısından önemlidir.

Bu stratejilere ek olarak ABD İşsizlik oranı verisinin piyasalar üzerindeki hareketine kısaca değinmek istiyorum. Genellikle İşsizlik oranı verisinin direk olarak Dolar'a etki etmesi beklenilmektedir. Ancak bazı durumlarda İşsizlik oranı verisinden dolayı Dolar değil ABD borsaları etkilenmektedir. Bu nedenle de ABD borsaları ile Dolar endeksindeki ters korelasyon düşünüldüğünde sonucu doğru yorumlamayan trader başarısız işlemler gerçekleştirecektir.

**Peki ne zaman bu duruma dikkat edeceğiz?**

Öncelikle İşsizlik oranı sonucunun ne geldiği çok önemlidir. Eğer beklenti ile açıklanan rakam arasında çok farklılık yoksa (Beklenti "%7,8", Açıklanan "%7,7 ya da %7,9" gibi) bu durumda direk olarak Dolar endeksi yani Dolar etkilenecektir.

Ancak eğer arada çok farklılık varsa yani (Beklenti "%7,8", Açıklanan "%7,5, %7,4, %8,1, %8,2" gibi) bu durumda direk ABD borsaları etkilenecektir. **Böylelikle "ABD borsaları Yükselirse Dolar Değer Kaybedecek, ABD borsaları Düşerse Dolar Değerlenecektir".**

**Örneğin** 5 Ekim 2012 tarihinde açıklanan İşsizlik oranı verisinde beklentiden çok iyi gelen bu sonuç karşısında direk olarak ABD borsaları değerlendirildi ve Dolar bu nedenle de değer kaybetti.

Yayınlanma Tarihi	Açıklanan	Beklenti	Önceki
Ara. 07, 2012	7.7%	7.9%	7.9%
Kas. 02, 2012	7.9%	7.9%	7.8%
<b>Eki. 05, 2012</b>	<b>7.8%</b>	<b>8.2%</b>	<b>8.1%</b>
Eyl. 07, 2012	8.1%	8.3%	8.3%
Ağu. 03, 2012	8.3%	8.2%	8.2%
Tem. 06, 2012	8.2%	8.2%	8.2%

## **EUR/USD ANALİZ**

**Günlük beklenti;** 1,3585 seviyesi üzerinde gün içi yükselişlerin devam etmesi beklenilmektedir.

**Pivot: 1,3585**

**Destek;** 1,3585-1,3525-1,3475

**Direnç;** 1,3700-1,3750-1,3800



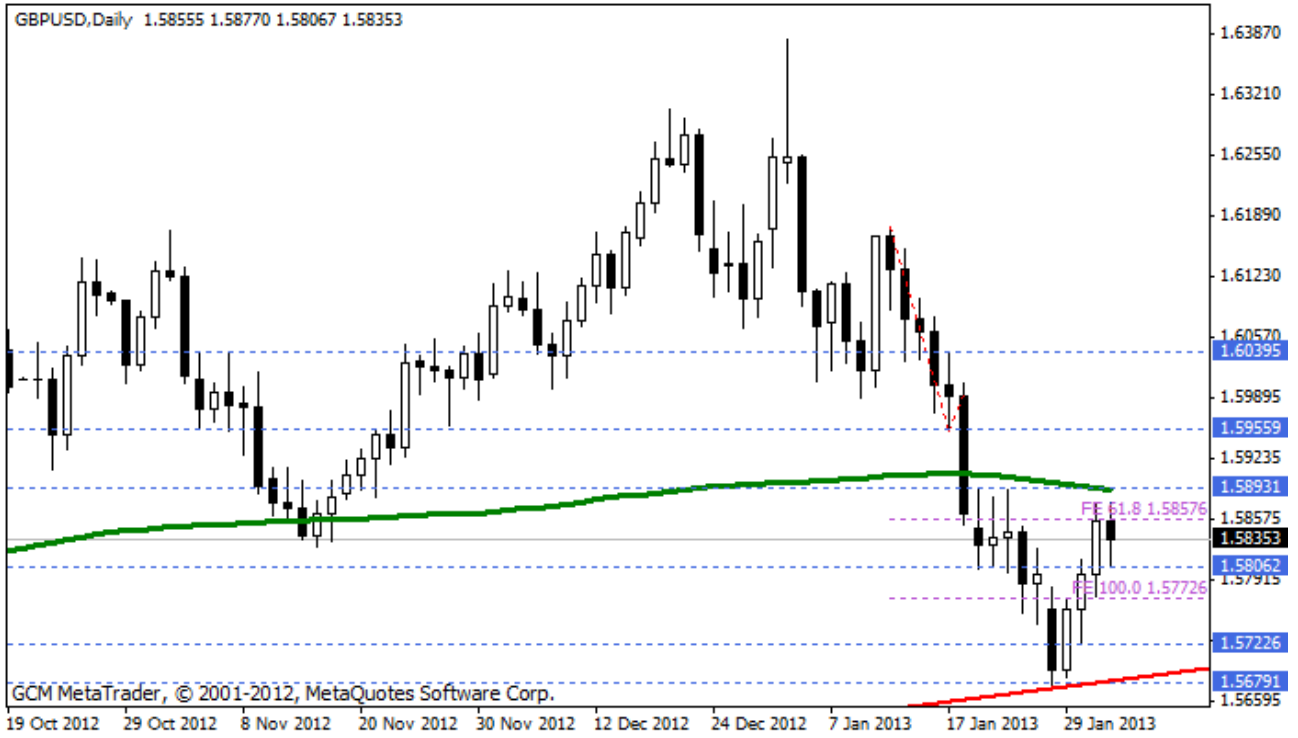
## **GBP/USD ANALİZ**

**Günlük beklenti;** 1,5795 seviyesi üzerinde gün içi yükselişlerin devam etmesi beklenilmektedir.

**Pivot: 1,5795**

**Destek;** 1,5795-1,5760-1,5725

**Direnç;** 1,5855-1,5890-1,5920



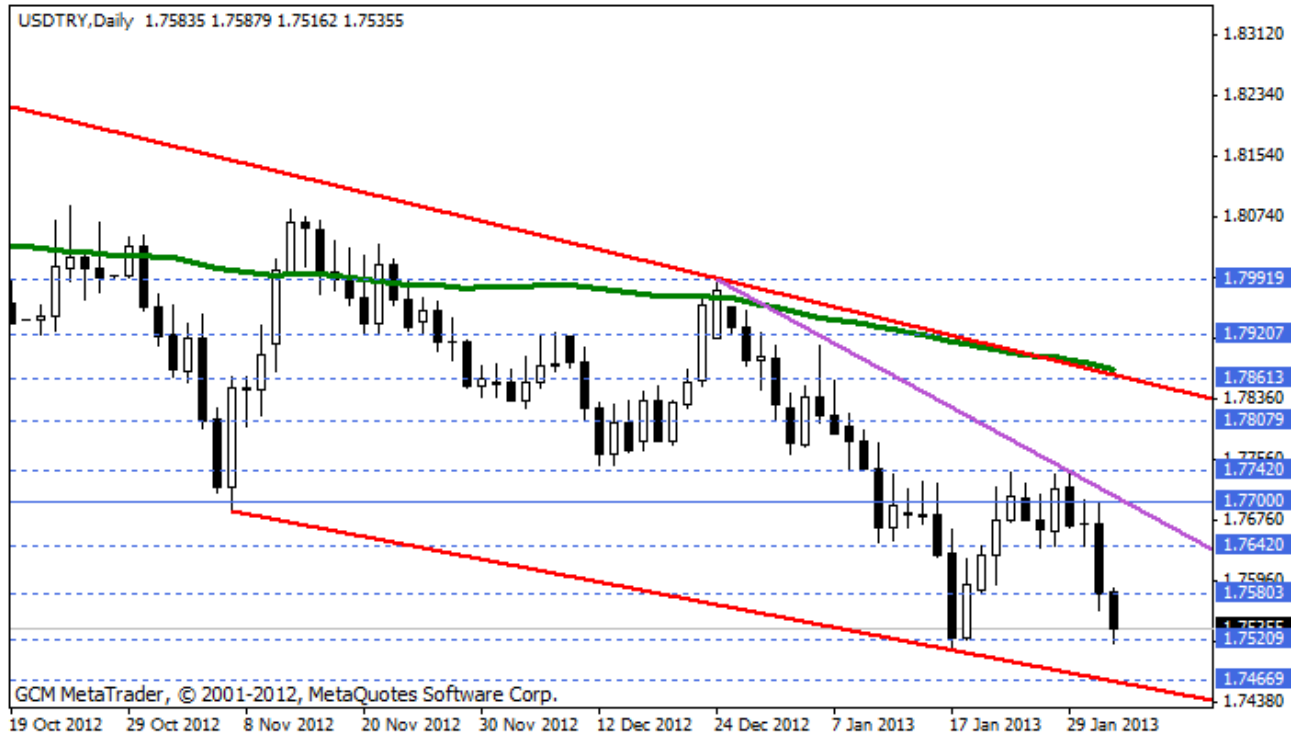
## USD/TRY ANALİZ

**Günlük beklenti;** 1,7640 seviyesi altında gün içi düşüşlerin devam etmesi beklenilmektedir.

**Pivot: 1,7640**

**Destek;** 1,7510-1,7480-1,7450

**Direnç;** 1,7580-1,7640-1,7690



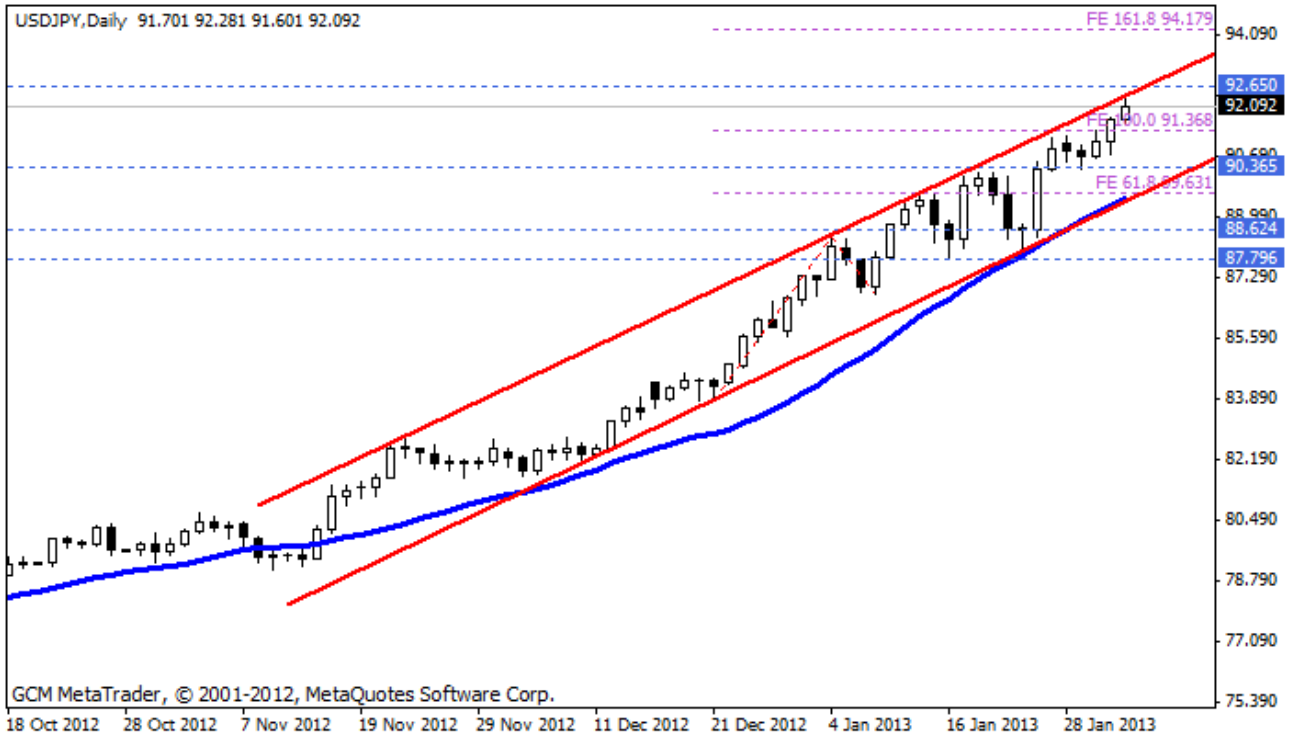
## USD/JPY ANALİZ

**Günlük beklenti;** 91,55 seviyesi üzerinde gün içi yükselişlerin devam etmesi beklenilmektedir.

**Pivot: 91,55**

**Destek:** 91,85-91,55-91,25

**Direnç:** 92,35-92,60-93,00



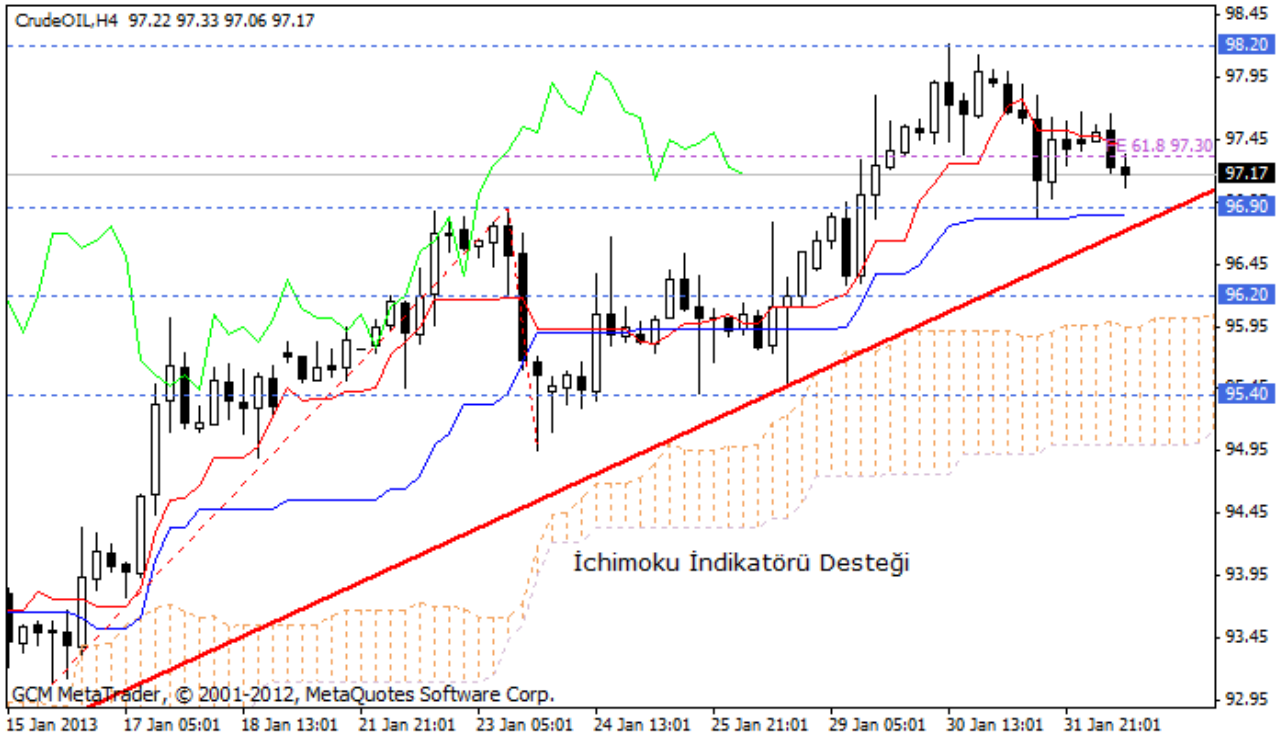
## HAM PETROL ANALİZ

**Günlük beklenti;** 96,80 seviyesi üzerinde gün içi yükselişlerin devam etmesi beklenilmektedir.

**Pivot; 96,80**

**Destek:** 96,80-96,20-95,50

**Direnç;** 98,20-98,60-99,60



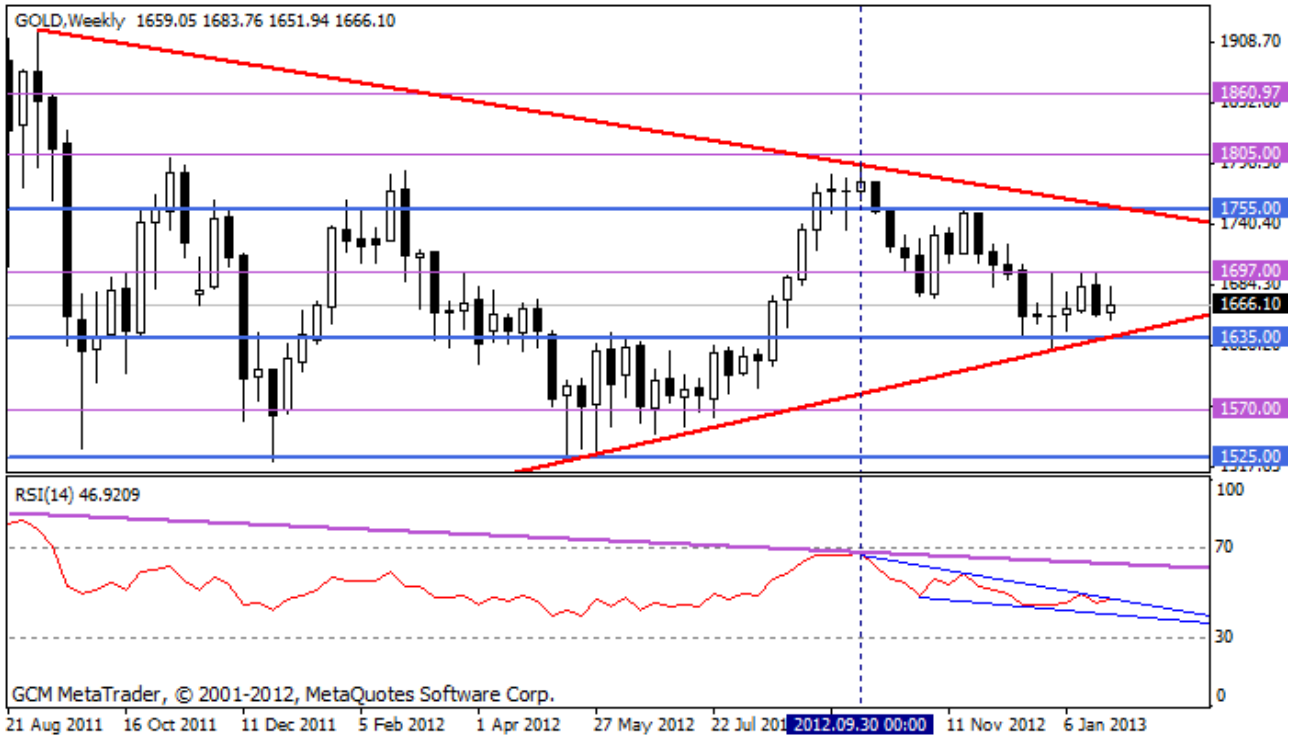
## **ALTIN ANALİZ**

**Günlük beklenti;** 1652 seviyesi üzerinde gün içi yükselişlerin devam etmesi beklenilmektedir.

**Pivot;1652**

**Destek;** 1652-1643-1634

**Direnç;** 1677-1685-1697



**Kudret AYYILDIR**

**GCM Forex Başanalist**

**NOT:** Bu analizler GCM Forex'den izinsiz olarak yayınlanamaz, kaynak gösterilmeden kullanılamaz.

<http://www.gcmforex.com>